



# BOLLETTINO DEI POLLINI di VILLA WELSPERG

Tel. 0439 64854 - Fax 0439 762419  
e-mail: info@parcopan.org



FONDAZIONE E. MACH  
SAN MICHELE A/A

**Emesso Lunedì 05/09/2022**

Dati Rilevati nella settimana n. 35 dal 29/08 al 04/09

**Tipo di Polline**

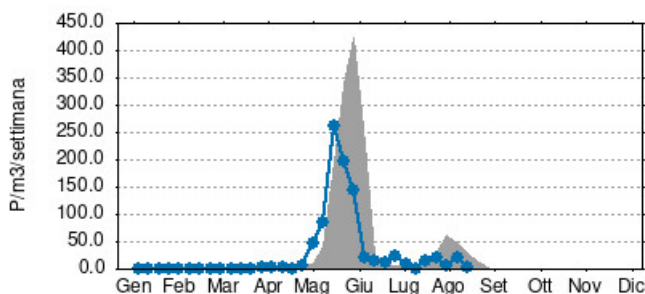
■ **Andamento medio 2006-2021**  
— **Dati 2022**

## **Graminaceae**

**Graminaceae**

**Allergenicità: molto alta**

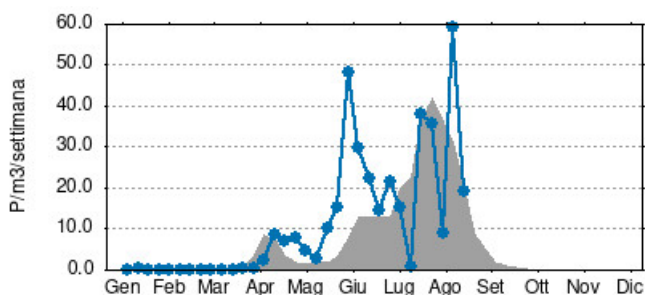
Concentrazione **bassa**



## **Urticaceae**

**Allergenicità: molto alta**

Concentrazione **alta**

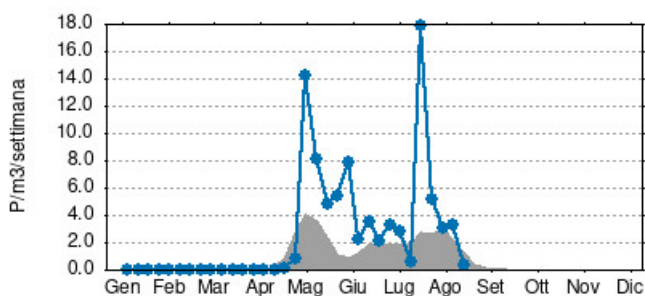


## **Plantago**

**piantaggine**

**Allergenicità: media**

Concentrazione **bassa**



Altri Pollini: Artemisia, Chenopodiaceae, Asteraceae

Alta la concentrazione del polline delle Urticaceae (ortica e parietaria). Su livelli bassi le Graminaceae e Plantago

NOTA: La valutazione della concentrazione si riferisce alla quantità di polline prodotto e non fornisce informazioni sulla soglia di scatenamento della reazione allergica.

Il bollettino è disponibile presso le **farmacie** o inviando un **SMS** al numero 3351019034 con il codice QPOL2 - sito WEB <http://parcopan.org>