

---

## IL FESTIVAL

---

*I Suoni delle Dolomiti è un festival di musica in quota realizzato in Trentino durante tutta l'estate. Si tratta di una manifestazione unica nel suo genere, che raduna musicisti da tutto il mondo. L'idea di fondo è semplice ed affascinante: unire le grandi passioni per la musica e la montagna in un ciclo di concerti sui prati, in radure e conche, teatri naturali in cui la musica viene proposta in piena sintonia con l'ambiente circostante.*

*Al Festival partecipano musicisti di fama internazionale e amanti della montagna, grandi interpreti di musica classica, jazz, canzone d'autore, musiche etniche...*

**Prossimo appuntamento dell'estate 2014 del festival a San Martino di Castrozza :**

**Edmar Castaneda Gabriele Mirabassi**

*Invenzioni per arpa colombiana e clarinetto*

Sabato 23 agosto, Prati Col (San Martino di Castrozza)

---

Per il calendario completo del festival:

[www.isuonidelledolomiti.it](http://www.isuonidelledolomiti.it)



I Suoni Delle Dolomiti è un progetto di Trentino Turismo e Promozione in collaborazione con l'APT San Martino di Castrozza Primiero e Vanoi, il Comune di Tonadico e il Parco Naturale Paneveggio Pale di San Martino.

### Informazioni

Azienda per il Turismo  
0439 768867 – 0439 62407



i suoni delle  
dolomiti

# Concerto di YOUSSOU N'DOUR

*Il leone di Dakar*

---

**Martedì 22 luglio  
ore 14.00**

---

**Val Canali  
Prati di Villa Welsperg**

**PARTECIPAZIONE AL CONCERTO  
LIBERA E GRATUITA**

In caso di **maltempo**,  
il concerto avrà luogo alle ore 21  
presso l'Auditorium di Fiera di Primiero

---

## IL CONCERTO

---

Yousou N'Dour è uno degli ambasciatori della musica e della cultura africana nel mondo. Personalità carismatica, affonda le proprie radici nelle danze mbalax e nella lingua wolof, con la quale canta spesso le sue canzoni. Il suo mix di ritmi africani e melodie pop lo ha fatto conoscere presso le platee internazionali e apprezzare da rockstar come Peter Gabriel, Paul Simon e Sting, che con lui hanno voluto collaborare.



---

## L'ESCURSIONE

---

In occasione del concerto è possibile partecipare ad un'escursione gratuita in Val Canali con l'accompagnamento delle Guide Alpine, passando sotto le pareti del Sass Maore per i boschi e pascoli di Malga Pradidali e Malga Canali. Ore 4 di cammino, dislivello 400 metri, difficoltà E. Info e prenotazione dalle ore 17 alle 18.30 all'ufficio Guide Alpine, tel. 0439 768795



---

## IL LUOGO

---

Il concerto si tiene in Val Canali (1040 metri s.l.m.), a 5 km da Fiera di Primiero e 20 km da San Martino di Castrozza.

La location è particolarmente suggestiva: i prati davanti a Villa Welsperg, sullo sfondo i fitti boschi di conifere che, man mano che la quota aumenta, lasciano spazio alle rocce delle Pale di San Martino.

L'edificio, costruito come residenza di caccia dei Conti Welsperg a metà dell'Ottocento, è da alcuni anni la sede dell'Ente Parco e un interessante museo naturalistico appena rinnovato, dedicato al tema dell'ambiente acquatico di montagna.



---

## COME ARRIVARE

---

### A piedi

Una bella e panoramica passeggiata conduce dal paese di Tonadico (parcheggi in Via Castelpietra lungo il torrente Canali) a Villa Welsperg lungo l'itinerario segnalato "Tonadico-Cimerlo" - facile, circa 1 ora e 20 minuti di cammino. Cartine del percorso presso gli uffici turistici e i parcheggiatori.

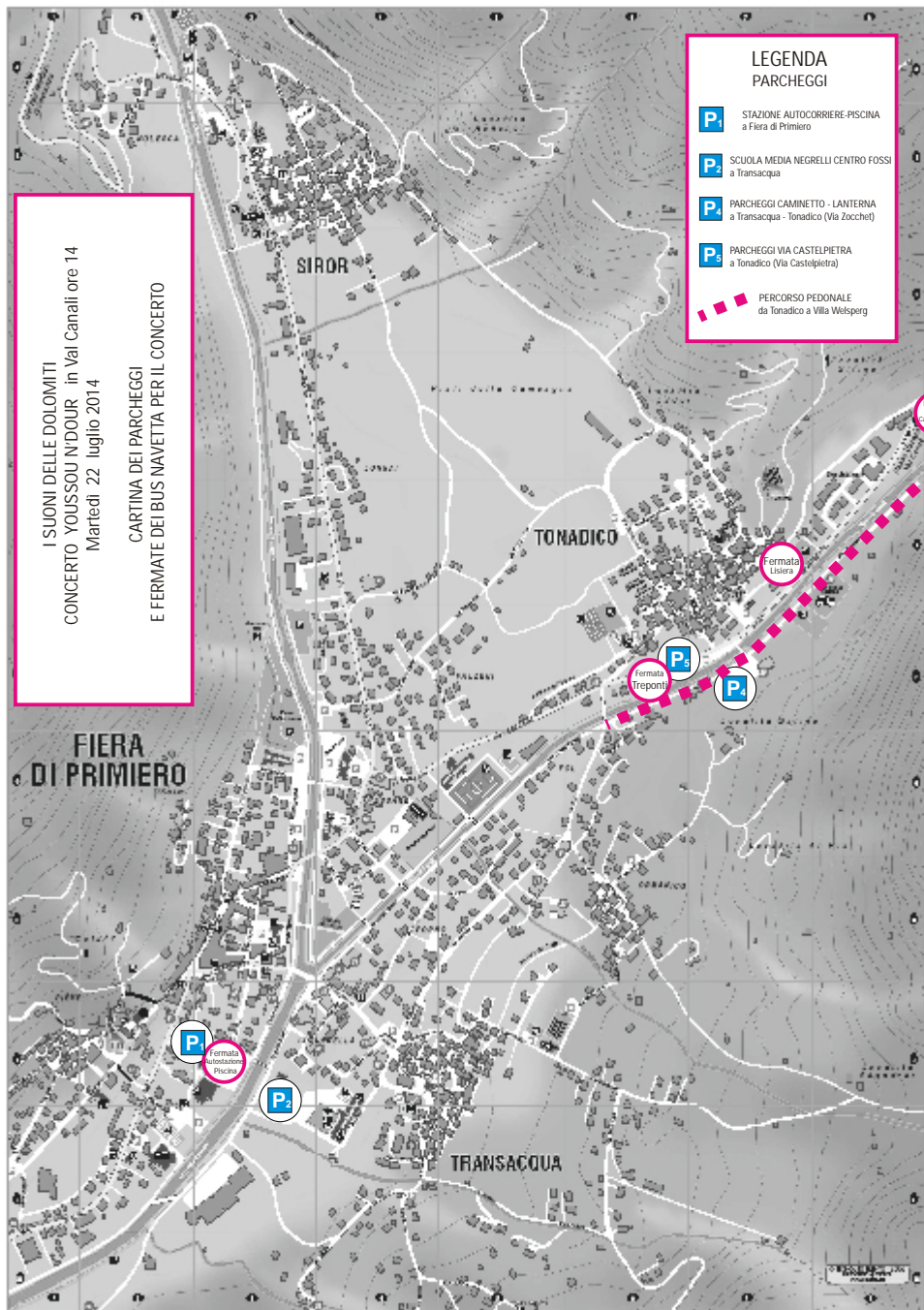
### Con l'autobus

Partenze da Fiera di Primiero ore 8.30, 9.45, 10.45 e dalle 10.50 alle 14.05 ogni 15 minuti circa (orari dettagliati nel file Servizio Navetta). Fermate segnalate a Tonadico in Via Castelpietra presso i parcheggi lungo la strada di accesso alla Val Canali. In occasione del concerto, tutti gli autobus e le navette per la Val Canali sono gratuiti.

Rientro da Villa Welsperg a partire dal 15.45 fino alle 18.06 (per le varie corse consultare gli orari dettagliati nel file Servizio Navetta).

### In automobile

Da Fiera di Primiero seguendo le indicazioni per la Val Canali (parcheggi a pagamento). Qualora i posti macchina in Val Canali dovessero essere esauriti, la strada viene chiusa al traffico e le auto fermate a Tonadico.



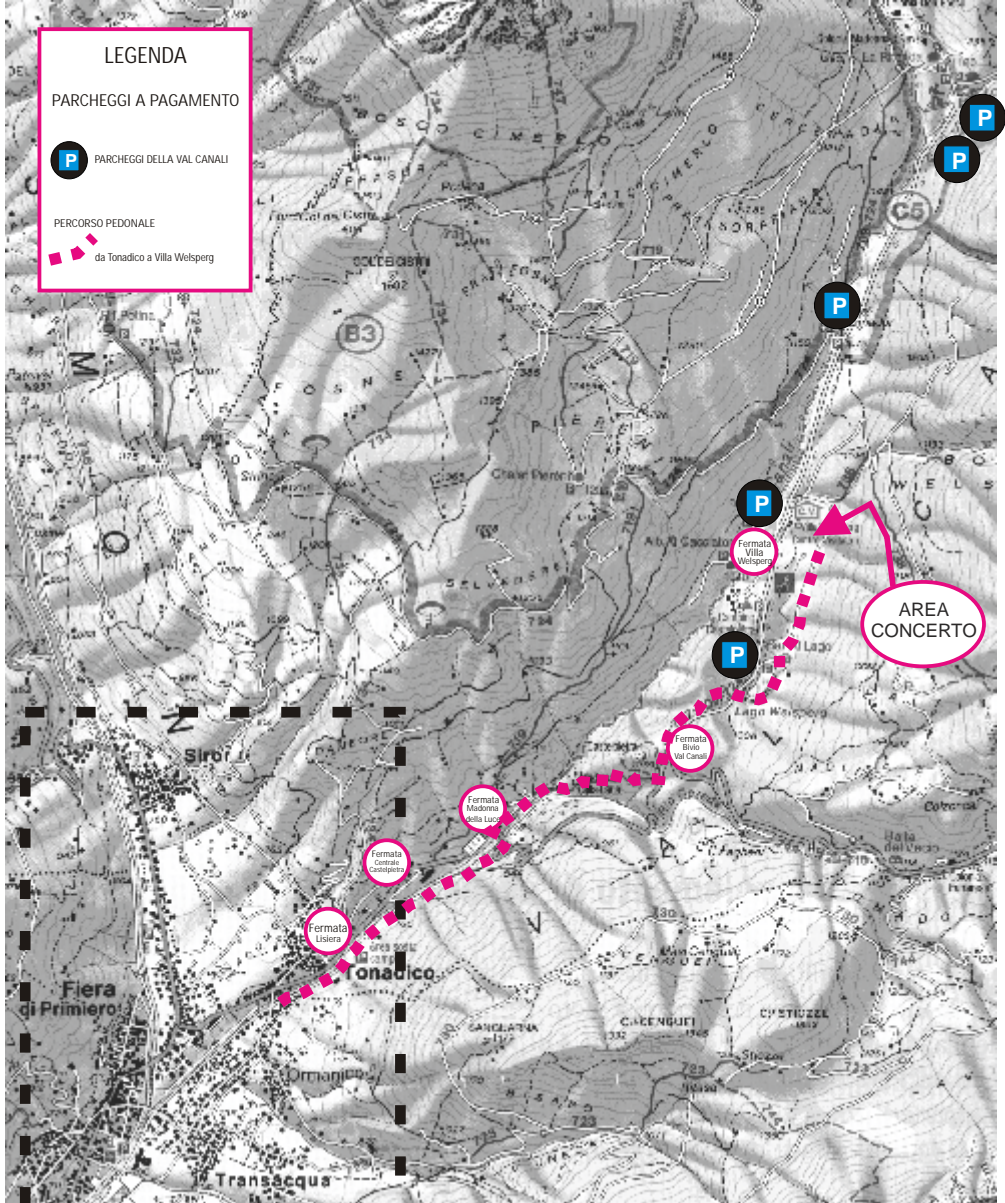
Il rettangolo tratteggiato sul retro indica il taglio di questa cartina

# I SUONI DELLE DOLOMITI

Concerto YOUSOU N'DOUR in Val Canali ore 14  
Martedì 22 luglio 2014

CARTINA DEI PARCHEGGI

E FERMATE DEI BUS NAVETTA PER IL CONCERTO



Il rettangolo tratteggiato indica il taglio della cartina sul retro di questo foglio

## Servizi collegamento Martedì 22 Luglio 2014 - Suoni delle Dolomiti - Concerto a Villa Welsperg Youssou N'Dour - In occasione del concerto i Servizi Navetta A/R Val Canali sono gratuiti

<b>Andata</b>															
	part.	8.20	9.35	10.35											
Imer		8.23	9.38	10.38						11.35			12.35		
Mezzano		8.30	9.45	10.45						11.38			12.38		
FIERA DI PRIMIERO - Autostazione		8.30	9.45	10.45	10.50	11.10	11.25	11.45	11.45	12.00	12.20	12.35	12.45	12.55	13.10
Ponte Mirabello		8.32	9.47	10.47	10.52	11.12	11.27	11.47	11.47	12.02	12.22	12.37	12.47	12.57	13.12
Tonadico - Parcheggio Treponti		8.34	9.49	10.49	10.54	11.14	11.29	11.49	11.49	12.04	12.24	12.39	12.49	12.59	13.14
Tonadico - F.ia Lisiera		8.35	9.50	10.50	10.55	11.15	11.30	11.50	11.50	12.05	12.25	12.40	12.50	13.00	13.15
Tonadico - F.ia Centrale Castelpietra		8.36	9.51	10.51	10.56	11.16	11.31	11.51	11.51	12.06	12.26	12.41	12.51	13.01	13.16
Tonadico - F.ia Madonna della Luce		8.37	9.52	10.52	10.57	11.17	11.32	11.52	11.52	12.07	12.27	12.42	12.52	13.02	13.17
Bivio Val Canali	↓	8.40	9.55	10.55	11.00	11.20	11.35	11.55	11.55	12.10	12.30	12.45	12.55	13.05	13.20
Laghetto Welsperg		8.42	9.57	10.57	11.02	11.22	11.37	11.57	11.57	12.12	12.32	12.47	12.57	13.07	13.22
Villa Welsperg	arr.	8.43	9.58	10.58	11.03	11.23	11.38	11.58	11.58	12.13	12.33	12.48	12.58	13.08	13.23

**Note di corsa - Percorso Autobus: Esporre cartello "Navetta Concerto". Inversione di marcia a Bivio Ponte Piereni; ultimo viaggio scarico alla Fermata Villa Welsperg e parcheggio bus F.ia autobus Villa Welsperg direz. Fiera.**

□ a Fiera cambio autobus

## Ritorno

Villa Welsperg	part.	14.20	15.45	15.50	16.20	16.25	16.55	17.00	17.06	18.06					
Laghetto Welsperg		14.21	15.46	15.51	16.21	16.26	16.56	17.01	17.07	18.07					
Bivio Val Canali		14.22	15.47	15.52	16.22	16.27	16.57	17.02	17.08	18.08					
Tonadico - F.ia Madonna della Luce		14.26	15.51	15.56	16.26	16.31	17.01	17.06	17.12	18.12					
Tonadico - F.ia Centrale Castelpietra		14.27	15.52	15.57	16.27	16.32	17.02	17.07	17.13	18.13					
Tonadico - F.ia Lisiera		14.28	15.53	15.58	16.28	16.33	17.03	17.08	17.14	18.14					
Tonadico - Parcheggio Treponti		14.29	15.54	15.59	16.29	16.34	17.04	17.09	17.15	18.15					
Ponte Mirabello		14.31	15.56	16.01	16.31	16.36	17.06	17.11	17.17	18.17					
FIERA DI PRIMIERO - Autostazione	↓	14.34	15.59	16.04	16.34	16.39	17.09	17.14	17.20	18.20					
Mezzano					16.45				17.45	18.40					
Imer	arr.				16.48				17.48	18.43					

**Note di corsa:**

□ a Fiera cambio autobus